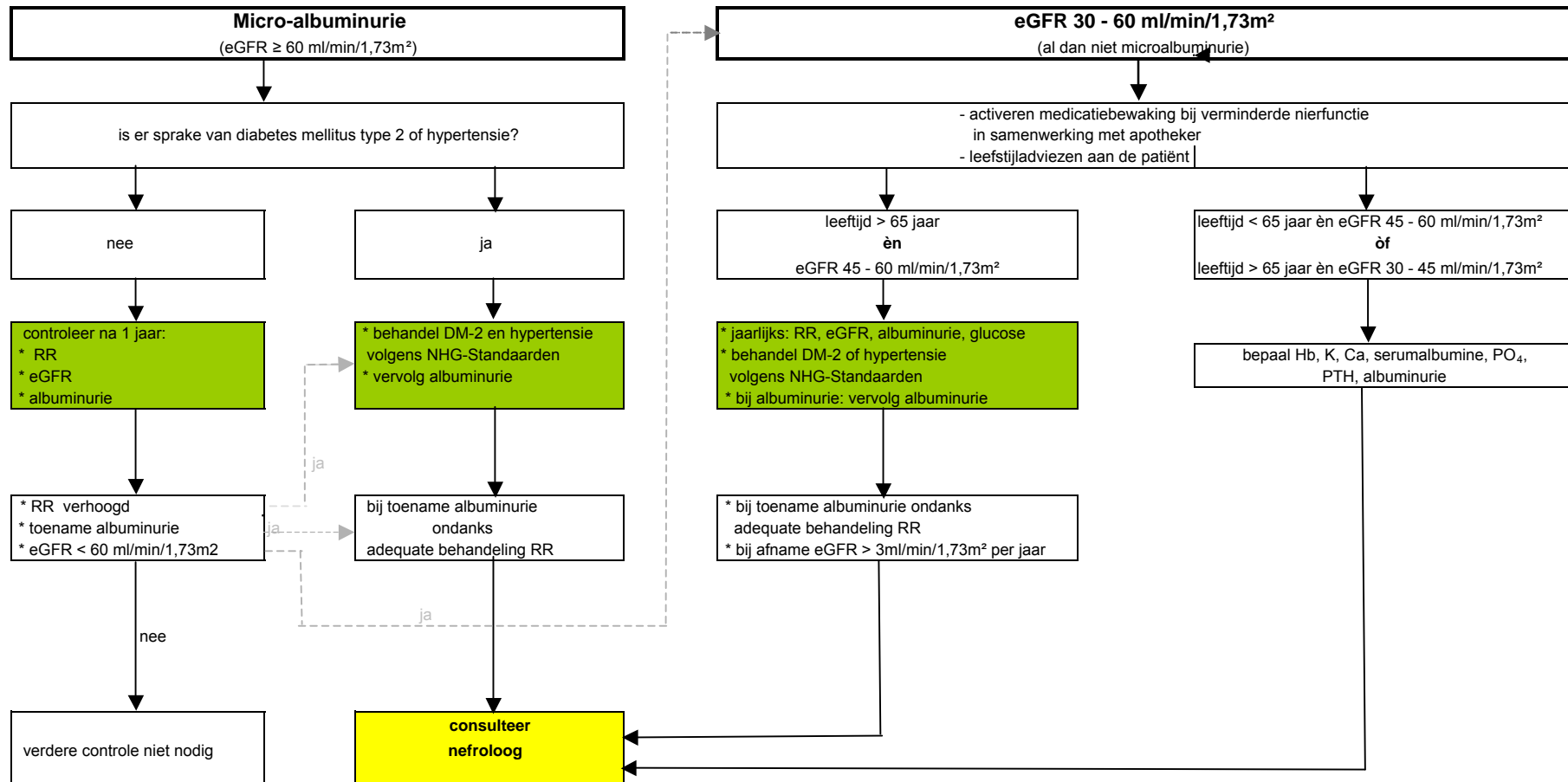


Stroomdiagram Chronische Nierschade

Beleid bij micro-albuminurie en verminderde eGFR



Verwijs direct naar een nefroloog patiënten met:

- * macro-albuminurie (proteinurie)
- * patiënten < 65 jaar en een eGFR < 45 ml/min/1,73m²
- * patiënten > 65 jaar en een eGFR < 30 ml/min/1,73m²
- * vermoeden van een onderliggende nierziekte